

СОГЛАСОВАНО

Специальный Олимпийский Комитет  
Санкт-Петербурга  
Генеральный директор

Гутников С.В.

УТВЕРЖДАЮ

ГБОУДОД СДЮСШОР по дзюдо  
имени А.С. Рахлина  
Директор

Ефимычев П. С.

«15» апреля 2016г.

**ПАСПОРТ ДОСТУПНОСТИ**  
**объекта социальной инфраструктуры (ОСИ)**  
**№ 01**

**1. Общие сведения об объекте**

Наименование (вид) объекта ГОСУДАРСТВЕННОЕ ОБРАЗОВАТЕЛЬНОЕ БЮДЖЕТНОЕ УЧРЕЖДЕНИЕ ДОПОЛНИТЕЛЬНОГО ОБРАЗОВАНИЯ ДЕТЕЙ СПЕЦИАЛИЗИРОВАННАЯ СКО-ЮНОШЕСКАЯ СПОРТИВНАЯ ШКОЛА ОЛИМПИЙСКОГО РЕЗЕРВА ПО ДЗЮДО КАЛИНИНСКОГО РАЙОНА САНКТ-ПЕТЕРБУРГА имени А.С. Рахлина (ГБОУДОД СДЮСШОР по дзюдо имени А.С. Рахлина)

Адрес объекта 195197, Санкт-Петербург, Кондратьевский пр., д. 13, лит. А

Сведения о размещении объекта:

Фактически стоящее здание 3 этажа, 2651,8 кв.м

Площадь прилегающего земельного участка (да, нет); 1717 кв.м

Год постройки здания 1879, последнего капитального ремонта 2010

Дата предстоящих плановых ремонтных работ: текущего 2020, капитального 2030

Сведения об организации, расположенной на объекте

Название организации (учреждения), (полное юридическое наименование – согласно уставу, краткое наименование) ГБОУДОД СДЮСШОР по дзюдо имени А.С. Рахлина

Юридический адрес организации (учреждения) 195197, Санкт-Петербург, Кондратьевский пр., д. 13, лит. А

Основание для пользования объектом (оперативное управление)

Форма собственности (государственная, негосударственная) государственная

Территориальная принадлежность, региональная,

Вышестоящая организация (наименование) Администрация Калининского района СПб

Адрес вышестоящей организации, другие координаты СПб, Арсенальная наб., д. 13/1

Характеристика деятельности организации на объекте (по обслуживанию населения)

Сфера деятельности: физическая культура и спорт

Виды оказываемых услуг: дополнительное образование детей

Форма оказания услуг: на объекте

Категории обслуживаемого населения по возрасту: все возрастные категории

Категории обслуживаемых инвалидов: инвалиды, передвигающиеся на коляске, инвалиды с нарушениями опорно-двигательного аппарата; нарушениями слуха, нарушениями умственного развития, нарушениями зрения

Плановая мощность: посещаемость (количество обслуживаемых в день), вместимость, грузоподъемная способность - 212

Участие в исполнении ИПР инвалида, ребенка-инвалида: нет

**3. Состояние доступности объекта**

Способность следовать к объекту пассажирским транспортом

(с указанием маршрута движения с использованием пассажирского транспорта):

Пассажирский транспорт - Городские маршруты: Автобусы № 37, 133, 28, 106, 107 Троллейбус №

3.38 Трамвай № 23, 30 пешеходная часть заасфальтирована

Наличие адаптированного пассажирского транспорта к объекту нет

3.2 Путь к объекту от ближайшей остановки пассажирского транспорта:

3.2.1 Расстояние до объекта от остановки транспорта 60 м

3.2.2 Время движения (пешком) 1 мин

3.2.3 Наличие выделенного от проезжей части пешеходного пути: да

3.2.4 Перекрестки: нет

3.2.5 Информация на пути следования к объекту: нет

3.2.6 Перепады высоты на пути: нет

3.3 Организация доступности объекта для инвалидов – форма обслуживания\*

№№ п/п	Категория инвалидов (вид нарушения)	Вариант организации доступности объекта (формы обслуживания)*
1.	<b>Все категории инвалидов и МГН</b>	
	<i>в том числе инвалиды:</i>	
2	передвигающиеся на креслах-колясках	ВНД
3	с нарушениями опорно-двигательного аппарата	ДУ
4	с нарушениями зрения	ВНД
5	с нарушениями слуха	ДУ
6	с нарушениями умственного развития	ДУ

\* - указывается «А», «Б», «ДУ», «ВНД» («А» - полная доступность всех зон и помещений, «Б» - выделены для обслуживания инвалидов специальные участки и помещения. «ДУ» - обеспечена условная доступность: помощь сотрудника организации в учреждении, либо услуги предоставляются на дому или дистанционно, «ВНД» - временно недоступно: доступность не организована).

3.4 Состояние доступности основных структурно-функциональных зон

Основные структурно-функциональные зоны	Состояние доступности, в том числе для основных категорий инвалидов**
Территория, прилегающая к зданию (участок)	ДЧ-И (Г, У)
Вход (входы) в здание	ДЧ-И (Г, У)
Путь (пути) движения внутри здания (в т.ч. пути эвакуации)	ДУ
Зона целевого назначения здания (целевого посещения объекта)	ДЧ-И (О, С, Г, У)
Санитарно-гигиенические помещения	ДЧ-И (О, С, Г, У)
Система информации и связи (на всех зонах)	ДУ
Пути движения к объекту (от остановки транспорта)	ДЧ-И (О, С, Г, У)

\* Указывается: ДП-В - доступно полностью всем; ДП-И (К, О, С, Г, У) – доступно полностью избирательно (указать категории инвалидов); ДЧ-В - доступно частично всем; ДЧ-И (К, О, С, Г, У) – доступно частично избирательно (указать категории инвалидов); ДУ - доступно условно, ВНД – временно недоступно

**3.5. ИТОГОВОЕ ЗАКЛЮЧЕНИЕ о состоянии доступности ОСИ: Состояние доступности объекта оценено как доступно частично избирательно для разных категорий инвалидов, а также условная (с дополнительной помощью) доступность и временная недоступность, что не обеспечивает полноценного нахождения на объекте.**

#### 4. Управленческое решение

##### 4.1. Рекомендации по адаптации основных структурных элементов объекта

№ № п/п	Основные структурно-функциональные зоны объекта	Рекомендации по адаптации объекта (вид работы)*
1	Территория, прилегающая к зданию (участок)	текущий ремонт
2	Вход (входы) в здание	текущий ремонт
3	Путь (пути) движения внутри здания (в т.ч. пути эвакуации)	индивидуальные решения с помощью ТСР, текущий ремонт
4	Зона целевого назначения здания (целевого посещения объекта)	индивидуальные решения с помощью ТСР, текущий ремонт
5	Санитарно-гигиенические помещения	текущий ремонт
6	Система информации на объекте (на всех зонах)	текущий ремонт
7	Пути движения к объекту (от остановки транспорта)	индивидуальные решения с помощью ТСР, текущий ремонт
8	<b>Все зоны и участки</b>	индивидуальные решения с помощью ТСР, текущий ремонт

\* - указывается один из вариантов (видов работ): не нуждается; ремонт (текущий, капитальный); индивидуальное решение с ТСР; технические решения невозможны – организация альтернативной формы обслуживания

##### 4.2. Период проведения работ 2016-2017г

в рамках исполнения **плана по обеспечению доступности объекта**

(указывается наименование документа: программы, плана)

4.3 Ожидаемый результат (по состоянию доступности) после выполнения работ по адаптации **непрепятственный доступ (эвакуация) на объект и путей передвижения на объекте, в объеме не противоречащем архитектурным особенностям объекта**

Оценка результата исполнения программы, плана (по состоянию доступности) **доступно в объеме, не противоречащем архитектурным особенностям объекта**

4.4. Для принятия решения требуется,): ГКИОП

1. Согласование работ с надзорными органами (в сфере проектирования и строительства архитектуры).

2. Техническая экспертиза; разработка проектно-сметной документации.

3. Согласование с собственником объекта.

5. Информация размещена (обновлена) на Карте доступности субъекта РФ: **нет**  
(наименование сайта, портала)

#### 5. Особые отметки

Ассорт сформирован на основании:

Анкет (информации об объекте) от «15» апреля 2016 г.,

Акта обследования объекта: № акта 4/16

Решения Комиссии ГОБУДОД СДЮСШОР по дзюдо имени А.С.Рахлина от «15» апреля 16г.

СОГЛАСОВАНО

Специальный Олимпийский Комитет  
Санкт-Петербурга  
Генеральный директор



Гутников С.В.

УТВЕРЖДАЮ

ГОВУДОД СДЮСШОР по дзюдо  
имени А.С. Рахлина  
Директор



Ефимычев П. С.

«15» апреля 2016г.

## АНКЕТА

(информация об объекте социальной инфраструктуры)  
К ПАСПОРТУ ДОСТУПНОСТИ ОСИ  
№ 01

### 1. Общие сведения об объекте

1.1. Наименование (вид) объекта ГОСУДАРСТВЕННОЕ ОБРАЗОВАТЕЛЬНОЕ БЮДЖЕТНОЕ УЧРЕЖДЕНИЕ ДОПОЛНИТЕЛЬНОГО ОБРАЗОВАНИЯ ДЕТЕЙ СПЕЦИАЛИЗИРОВАННАЯ ДЕТСКО-ЮНОШЕСКАЯ СПОРТИВНАЯ ШКОЛА ОЛИМПЕЙСКОГО РЕЗЕРВА ПО ДЗЮДО КАЛИНИНСКОГО РАЙОНА САНКТ-ПЕТЕРБУРГА имени А.С. Рахлина (ГОВУДОД СДЮСШОР по дзюдо имени А.С. Рахлина)

1.2. Адрес объекта 195197, Санкт-Петербург, Кондратьевский пр., д. 13, лит. А

1.3. Сведения о размещении объекта:

- отдельно стоящее здание 3 этажа, 2651,8 кв.м

- наличие прилегающего земельного участка (да, нет); 1717 кв.м

1.4. Год постройки здания 1879, последнего капитального ремонта 2010

1.5. Дата предстоящих плановых ремонтных работ: текущего 2020, капитального 2030

#### сведения об организации, расположенной на объекте

1.6. Название организации (учреждения), (полное юридическое наименование – согласно Уставу, краткое наименование) ГОВУДОД СДЮСШОР по дзюдо имени А.С. Рахлина

1.7. Юридический адрес организации (учреждения) 195197, Санкт-Петербург, Кондратьевский пр., д. 13, лит. А

1.8. Основание для пользования объектом (оперативное управление)

1.9. Форма собственности (государственная, негосударственная) государственная

1.10. Территориальная принадлежность, региональная,

1.11. Вышестоящая организация (наименование) Администрация Калининского района СПб

1.12. Адрес вышестоящей организации, другие координаты СПб, Арсенальная наб., д. 13/1

### 2. Характеристика деятельности организации на объекте

2.1 Сфера деятельности: физическая культура и спорт

2.2 Виды оказываемых услуг: дополнительное образование детей

2.3 Форма оказания услуг: на объекте

2.4 Категории обслуживаемого населения по возрасту: все возрастные категории

2.5 Категории обслуживаемых инвалидов: инвалиды, передвигающиеся на коляске, инвалиды с нарушениями опорно-двигательного аппарата; нарушениями слуха, нарушениями умственного развития, нарушениями зрения

2.6 Плановая мощность: посещаемость (количество обслуживаемых в день), вместимость, пропускная способность - 212

2.7 Участие в исполнении ИПР инвалида, ребенка-инвалида: нет

### 3. Состояние доступности объекта для инвалидов и других маломобильных групп населения (МГН)

#### 3.1 Путь следования к объекту пассажирским транспортом

(описать маршрут движения с использованием пассажирского транспорта):

Пассажирский транспорт - Автобусы № 37, 133, 28, 106, 107 Троллейбус № 3, 38 Трамвай № 23, 30 пешеходная часть заасфальтирована

наличие адаптированного пассажирского транспорта к объекту нет

#### 3.2 Путь к объекту от ближайшей остановки пассажирского транспорта:

3.2.1 Расстояние до объекта от остановки транспорта 60 м

3.2.2 Время движения (пешком) 1 мин

3.2.3 Наличие выделенного от проезжей части пешеходного пути: да

3.2.4 Перекрестки: нет

3.2.5 Информация на пути следования к объекту: нет

3.2.6 Перепады высоты на пути: нет

#### 3.3 Вариант организации доступности ОСИ

№№ п/п	Категория инвалидов (вид нарушения)	Вариант организации доступности объекта
1.	<b>Все категории инвалидов и МГН</b>	
	<i>в том числе инвалиды:</i>	
2	передвигающиеся на креслах-колясках	ВНД
3	с нарушениями опорно-двигательного аппарата	ДУ
4	с нарушениями зрения	ВНД
5	с нарушениями слуха	ДУ
6	с нарушениями умственного развития	ДУ

\* - указывается один из вариантов: «А», «Б», «ДУ», «ВНД»

#### 4. Управленческое решение (предложения по адаптации основных структурных элементов объекта)

№ п \п	Основные структурно-функциональные зоны объекта	Рекомендации по адаптации объекта (вид работы)*
1	Территория, прилегающая к зданию (участок)	текущий ремонт
2	Вход (входы) в здание	текущий ремонт
3	Путь (пути) движения внутри здания (в т.ч. пути эвакуации)	индивидуальные решения с помощью ТСР, текущий ремонт
4	Зона целевого назначения (целевого посещения объекта)	индивидуальные решения с помощью ТСР, текущий ремонт
5	Санитарно-гигиенические помещения	текущий ремонт
6	Система информации на объекте (на всех зонах)	текущий ремонт
7	Пути движения к объекту (от остановки транспорта)	индивидуальные решения с помощью ТСР, текущий ремонт
8.	<b>Все зоны и участки</b>	индивидуальные решения с помощью ТСР, текущий ремонт

\*- указывается один из вариантов (видов работ): не нуждается; ремонт (текущий, капитальный); индивидуальное решение с ТСР; технические решения невозможны – организация альтернативной формы обслуживания

Размещение информации на Карте доступности субъекта РФ: **нет**

Директор

П.С.Ефимычев

8 (812) 576-99-30

(подпись, Ф.И.О., должность; координаты для связи уполномоченного представителя)

СОГЛАСОВАНО

Специальный Олимпийский Комитет  
Санкт-Петербурга  
Генеральный директор

Гутников С.В.



Санкт-Петербург

УТВЕРЖДАЮ

ГОБУДОД СДЮСШОР по дзюдо  
имени А.С. Рахлина  
Директор

Ефимычев П. С.



«15» апреля 2016г

**АКТ ОБСЛЕДОВАНИЯ № 4/16**  
**объекта социальной инфраструктуры**  
**К ПАСПОРТУ ДОСТУПНОСТИ ОСИ**  
**№ 01**

«15» апреля 2016 г.

**1. Общие сведения об объекте**

1.1. Наименование (вид) объекта ГОСУДАРСТВЕННОЕ ОБРАЗОВАТЕЛЬНОЕ БЮДЖЕТНОЕ УЧРЕЖДЕНИЕ ДОПОЛНИТЕЛЬНОГО ОБРАЗОВАНИЯ ДЕТЕЙ СПЕЦИАЛИЗИРОВАННАЯ ДЕТСКО-ЮНОШЕСКАЯ СПОРТИВНАЯ ШКОЛА ОЛИМПИЙСКОГО РЕЗЕРВА ПО ДЗЮДО КАЛИНИНСКОГО РАЙОНА САНКТ-ПЕТЕРБУРГА имени А.С. Рахлина (ГОБУДОД СДЮСШОР по дзюдо имени А.С. Рахлина)

1.2. Адрес объекта 195197, Санкт-Петербург, Кондратьевский пр., д. 13, лит. А

1.3. Сведения о размещении объекта:

- отдельно стоящее здание 3 этажа, 2651,8 кв.м

- наличие прилегающего земельного участка (да, нет); 1717 кв.м

1.4. Год постройки здания 1879, последнего капитального ремонта 2010

1.5. Дата предстоящих плановых ремонтных работ: *текущего 2020, капитального 2030*

**сведения об организации, расположенной на объекте**

1.6. Название организации (учреждения), (полное юридическое наименование – согласно Уставу, краткое наименование) ГОБУДОД СДЮСШОР по дзюдо имени А.С. Рахлина

1.7. Юридический адрес организации (учреждения) 195197, Санкт-Петербург, Кондратьевский пр., д. 13, лит. А

**2. Характеристика деятельности организации на объекте**

Дополнительная информация: дополнительное образование детей

**3. Состояние доступности объекта**

**3.1 Путь следования к объекту пассажирским транспортом**

(описать маршрут движения с использованием пассажирского транспорта):

Пассажирский транспорт - Городские маршруты: Автобусы № 37, 133, 28, 106, 107 Троллейбус № 3, 38 Трамвай № 23, 30 пешеходная часть заасфальтирована

наличие адаптированного пассажирского транспорта к объекту нет

**3.2 Путь к объекту от ближайшей остановки пассажирского транспорта:**

3.2.1 Расстояние до объекта от остановки транспорта 60 м

3.2.2 Время движения (пешком) 1 мин

3.2.3 Наличие выделенного от проезжей части пешеходного пути: да

3.2.4 Перекрестки: нет

3.2.5 Информация на пути следования к объекту: нет

3.2.6 Перепады высоты на пути: нет

### 3.3 Организация доступности объекта для инвалидов – форма обслуживания

№ п/п	Категория инвалидов (вид нарушения)	Вариант организации доступности объекта (формы обслуживания)*
1.	<b>Все категории инвалидов и МГН</b>	
	<i>в том числе инвалиды:</i>	
2	передвигающиеся на креслах-колясках	ВНД
3	с нарушениями опорно-двигательного аппарата	ДУ
4	с нарушениями зрения	ВНД
5	с нарушениями слуха	ДУ
6	с нарушениями умственного развития	ДУ

\* - указывается один из вариантов: «А», «Б», «ДУ», «ВНД»

### 3.4 Состояние доступности основных структурно-функциональных зон

№ п/п	Основные структурно-функциональные зоны	Состояние доступности, в том числе для основных категорий инвалидов**
1	Территория, прилегающая к зданию (участок)	ДЧ-И (Г, У)
2	Вход (входы) в здание	ДЧ-И (Г, У)
3	Путь (пути) движения внутри здания (в т.ч. пути эвакуации)	ДУ
4	Зона целевого назначения здания (целевого посещения объекта)	ДЧ-И (О, С, Г, У)
5	Санитарно-гигиенические помещения	ДЧ-И (О, С, Г, У)
6	Система информации и связи (на всех зонах)	ДУ
7	Пути движения к объекту (от остановки транспорта)	ДЧ-И (О, С, Г, У)

\*\* Указывается: ДП-В - доступно полностью всем; ДП-И (К, О, С, Г, У) – доступно полностью избирательно (указать категории инвалидов); ДЧ-В - доступно частично всем; ДЧ-И (К, О, С, Г, У) – доступно частично избирательно (указать категории инвалидов); ДУ - доступно условно, ВНД - недоступно

**3.5. ИТОГОВОЕ ЗАКЛЮЧЕНИЕ о состоянии доступности ОСИ: Состояние доступности объекта оценено как доступно частично избирательно для разных категорий инвалидов, а также условная (с дополнительной помощью) доступность, что не обеспечивает полноценного нахождения на объекте.**

#### 4. Управленческое решение (проект)

4.1. Рекомендации по адаптации основных структурных элементов объекта:

№ п/п	Основные структурно-функциональные зоны объекта	Рекомендации по адаптации объекта (вид работы)*
1	Территория, прилегающая к зданию (участок)	текущий ремонт
2	Вход (входы) в здание	текущий ремонт
3	Путь (пути) движения внутри здания (в т.ч. пути эвакуации)	индивидуальные решения с помощью ТСР, текущий ремонт
4	Зона целевого назначения здания (целевого	индивидуальные решения с помощью ТСР, текущий ремонт

	посещения объекта)	
5	Санитарно-гигиенические помещения	текущий ремонт
6	Система информации на объекте (на всех зонах)	текущий ремонт
7	Пути движения к объекту (от остановки транспорта)	индивидуальные решения с помощью ТСР, текущий ремонт
8.	<b>Все зоны и участки</b>	индивидуальные решения с помощью ТСР, текущий ремонт

\*- указывается один из вариантов (видов работ): не нуждается; ремонт (текущий, капитальный); индивидуальное решение с ТСР; технические решения невозможны – организация альтернативной формы обслуживания

#### 4.2. Период проведения работ 2016-2017г

в рамках исполнения плана по обеспечению доступности объекта

(указывается наименование документа: программы, плана)

4.3 Ожидаемый результат (по состоянию доступности) после выполнения работ по адаптации беспрепятственный доступ (эвакуация) на объект и путей передвижения на объекте, в объеме не противоречащем архитектурным особенностям объекта

Оценка результата исполнения программы, плана (по состоянию доступности) доступно в объеме, не противоречащем архитектурным особенностям объекта

4.4. Для принятия решения требуется,): ГКИОП

1. Согласование работ с надзорными органами (в сфере проектирования и строительства архитектуры).

2. Техническая экспертиза; разработка проектно-сметной документации.

3. Согласование с собственником объекта.

Имеется Заключение о результатах обследования объекта Государственного образовательного бюджетного учреждения дополнительного образования детей специализированная детско-юношеская спортивная школа олимпийского резерва по дзюдо Калининского района Санкт-Петербурга имени А.С. Рахлина (ГОБУДОД СДЮСШОР по дзюдо имени А.С. Рахлина) на соответствие требованиям нормативных документов РФ на предмет доступности для инвалидов и других маломобильных групп населения, выданное Российской ассоциацией спортивных сооружений 14.04.2016 г.

4.5. Информация может быть размещена (обновлена) на Карте доступности: <http://kartadostupnosti.ru/>

#### 5. Особые отметки

##### ПРИЛОЖЕНИЯ:

Результаты обследования:

- |  |             |
|--|-------------|
| 1. Территории, прилегающей к объекту       | на _____ л. |
| 2. Входа (входов) в здание                 | на _____ л. |
| 3. Путей движения в здании                 | на _____ л. |
| 4. Зоны целевого назначения объекта        | на _____ л. |
| 5. Санитарно-гигиенических помещений       | на _____ л. |
| 6. Системы информации (и связи) на объекте | на _____ л. |

Результаты фотофиксации на объекте на \_\_\_\_\_ л.

План первичного объекта недвижимости на \_\_\_\_\_ л.

Руководитель:




Директор

Члены рабочей группы:

Заместитель директора

по административно-хозяйственной работе

Инженер

 П.С. Ефимычев  
 В.Б. Стрелков  
 Н.М. Никитин



### I Результаты обследования:

#### 1. Территории, прилегающей к зданию (участка)

Государственного образовательного бюджетного учреждения дополнительного образования детей  
специализированная детско-юношеская спортивная школа олимпийского резерва по дзюдо

Калининского района Санкт-Петербурга имени А.С. Рахлина

(ГОБУДОД СДЮСШОР по дзюдо имени А.С. Рахлина)

195197, Санкт-Петербург, Кондратьевский пр., д. 13, лит. А

Наименование объекта, адрес

№ п/п	Наименование функционально-планировочного элемента	Наличие элемента			Выявленные нарушения и замечания		Работы по адаптации объектов	
		есть/нет	№ на плане	№ фото	Содержание	Значимо для инвалида (категория)	Содержание	Виды работ
1.1	Вход (входы) на территорию	есть	I	1 4	отсутствует предупреждающая, тактильная разметка при входе на территорию здания	С	нанести предупреждающую, тактильную разметку при входе на территорию здания	текущий ремонт
1.2	Путь (пути) движения на территории	есть	I	2	отсутствуют указатели направления движения на территории здания	С	установить указатели направления движения	текущий ремонт
1.3	Лестница (наружная)			4 7	отсутствует контрастная разметка на верхней и нижней ступенях лестниц	О, С	нанести контрастную разметку на верхние и нижние ступени лестниц	текущий ремонт
1.4	Пандус (наружный)	нет	-	7	отсутствует пандус	К, О	установить пандус в зоне входа в тренажерный зал	текущий ремонт
1.6	Автостоянка и парковка	нет	I	3	отсутствуют места для парковки инвалидов отсутствуют знаки парковки для инвалидов	К, О	обеспечить места для парковки с размерами, соответствующими требованиям установить знаки парковки для инвалидов	текущий ремонт

### II Заключение по зоне:

Наименование структурно-функциональной зоны	Состояние доступности* (к пункту 3.4 Акта обследования ОСИ)	Приложение		Рекомендации по адаптации (вид работы)** к пункту 4.1 Акта обследования ОСИ
		№ на плане	№ фото	
Территория, прилегающая к учреждению	<b>ДЧ-И</b> (О, Г, У)		1,2,3,4,7	текущий ремонт

\* указывается: **ДП-В** - доступно полностью всем; **ДП-И** (К, О, С, Г, У) – доступно полностью избирательно (указать категории инвалидов); **ДЧ-В** - доступно частично всем; **ДЧ-И** (К, О, С, Г, У) – доступно частично избирательно (указать категории инвалидов); **ДУ** - доступно условно, **ВНД** - недоступно

\*\*указывается один из вариантов: не нуждается; ремонт (текущий, капитальный); индивидуальное решение с ТСР; технические решения невозможны – организация альтернативной формы обслуживания

**Комментарий к заключению: Состояние доступности зоны объекта оценено как доступно частично избирательно, что не обеспечивает полноценного нахождения в зоне объекта граждан с ограниченными возможностями.**

## I Результаты обследования:

### 2. Входа (входов) в здание

**Государственного образовательного бюджетного учреждения дополнительного образования детей  
специализированная детско-юношеская спортивная школа олимпийского резерва по дзюдо  
Калининского района Санкт-Петербурга имени А.С. Рахлина  
(ГОБУДОД СДЮСШОР по дзюдо имени А.С. Рахлина)  
195197, Санкт-Петербург, Кондратьевский пр., д. 13, лит. А  
Наименование объекта, адрес**

№ п/п	Наименование функционально-планировочного элемента	Наличие элемента			Выявленные нарушения и замечания		Работы по адаптации объектов	
		есть/нет	№ на плане	№ фото	Содержание	Значимо для инвалида (категория)	Содержание	Виды работ
2.1	Пандус (наружный на территории)	нет	-	-	отсутствует пандус	К	установить пандус в зоне входа в тренажерный зал	текущий ремонт
2.2	Входная площадка (перед дверью наружной)	есть	3Н	4	отсутствует контрастная разметка на верхней и нижней ступенях площадки	С	нанести контрастную разметку на верхние и нижние ступени площадки	текущий ремонт
2.3	Дверь (наружная)	есть	-	4	не приспособлена для прохода инвалидов на колясках	К	-	технические решения невозможны – организация альтернативной формы обслуживания
2.4	Входная площадка (перед дверью на территории)	есть	-	7	отсутствует контрастная разметка на верхней и нижней ступенях площадки	К,С	нанести контрастную разметку на верхние и нижние ступени площадки	текущий ремонт
2.5	Дверь (наружная на территории)	есть	-	7	нет замечаний	К	-	-
2.6	Тамбур	есть	1	5	тамбур не соответствует нормативным требованиям	С	нанести контрастную разметку на верхние и нижние ступени лестницы тамбура	индивидуальное решение с ТСР

### II Заключение по зоне:

Наименование структурно-функциональной зоны	Состояние доступности* (к пункту 3.4 Акта обследования ОСИ)	Приложение		Рекомендации по адаптации (вид работы)** к пункту 4.1 Акта обследования ОСИ
		№ на плане	№ фото	
Основной вход	ДЧ-И (О, Г, У)	3Н, 1	4 5	текущий ремонт индивидуальное решение с ТСР
Вход с территории	ДЧ-И (О, Г, У)	-	7	текущий ремонт

\* указывается: ДП-В - доступно полностью всем; ДП-И (К, О, С, Г, У) – доступно полностью избирательно (указать категории инвалидов); ДЧ-В - доступно частично всем; ДЧ-И (К, О, С, Г, У) – доступно частично избирательно (указать категории инвалидов); ДУ - доступно условно, ВНД - недоступно

\*\*указывается один из вариантов: не нуждается; ремонт (текущий, капитальный); индивидуальное решение с ТСР; технические решения невозможны – организация альтернативной формы обслуживания

**Комментарий к заключению: Состояние доступности зоны объекта оценено как доступно частично избирательно, что не обеспечивает полноценного нахождения в зоне объекта граждан с ограниченными возможностями**

**I Результаты обследования:****3. Пути (путей) движения внутри здания (в т.ч. путей эвакуации)**

Государственного образовательного бюджетного учреждения дополнительного образования детей  
специализированная детско-юношеская спортивная школа олимпийского резерва по дзюдо

Калининского района Санкт-Петербурга имени А.С. Рахлина

(ГОБУДОД СДЮСШОР по дзюдо имени А.С. Рахлина)

195197, Санкт-Петербург, Кондратьевский пр., д. 13, лит. А

Наименование объекта, адрес

№ п/п	Наименование функционально-планировочного элемента	Наличие элемента			Выявленные нарушения и замечания		Работы по адаптации объектов	
		есть/нет	№ на плане	№ фото	Содержание	Значимо для инвалида (категория)	Содержание	Виды работ
3.1	Коридор (вестибюль, зона ожидания, галерея, балкон)	есть	1 2 9 14 15	5 10 9	отсутствуют информационные знаки о препятствиях  наличие ненормативных порогов  отсутствуют поручни	О, К, С	установить информационные знаки о препятствиях  привести пороги в соответствие с нормами	текущий ремонт
3.2	Лестница (внутри здания)	есть	III	11 12	отсутствуют контрастные цветные полосы на первой и последней ступенях марша  отсутствуют тактильные полосы, предупреждающие о наличии лестницы  отсутствуют рельефные обозначения этажей	К, С	нанести контрастные цветные полосы на первой и последней ступенях марша  установить тактильные предупреждающие полосы о наличии лестницы  разместить рядом с дверью со стороны дверной ручки информирующие обозначения помещений внутри здания	текущий ремонт  индивидуальное решение с ТСР
3.3	Пандус (внутри здания)	нет	-	-	-	-	-	индивидуальное решение с ТСР
3.4	Лифт пассажирский (или подъемник)	нет	-	-	-	-	-	технические решения невозможны – организация альтернативной формы обслуживания
3.5	Дверь	есть		14 15 13	ширина дверных проемов не соответствует требованиям  наличие ненормативных порогов  отсутствуют рельефные знаки	К, О	расширить проемы дверей до нормы  привести пороги в соответствие с нормами  разместить рядом с дверью со стороны дверной ручки рельефные обозначения	текущий ремонт

3.6	Пути эвакуации (в т.ч. зоны безопасности)	есть	II III	14 15	ширина дверных проемов не соответствует требованиям  наличие ненормативных порогов	К, О, С	расширить проемы дверей до нормы  привести пороги в соответствие с нормами	текущий ремонт
-----	---	------	-----------	----------	--	---------	--	----------------

### II Заключение по зоне:

Наименование структурно-функциональной зоны	Состояние доступности* (к пункту 3.4 Акта обследования ОСИ)	Приложение		Рекомендации по адаптации (вид работы)** к пункту 4.1 Акта обследования ОСИ
		№ на плане	№ фото	
Пути движения внутри здания (в т.ч. путей эвакуации)	ДЧ-И (О, Г, У)	1 2 9 14 15 II III	5, 9, 10, 11, 12, 13, 14, 15	текущий ремонт индивидуальное решение с ТСП  технические решения невозможны – организация альтернативной формы обслуживания

\* указывается: **ДП-В** - доступно полностью всем; **ДП-И** (К, О, С, Г, У) – доступно полностью избирательно (указать категории инвалидов); **ДЧ-В** - доступно частично всем; **ДЧ-И** (К, О, С, Г, У) – доступно частично избирательно (указать категории инвалидов); **ДУ** - доступно условно, **ВНД** - недоступно

\*\*указывается один из вариантов: не нуждается; ремонт (текущий, капитальный); индивидуальное решение с ТСП; технические решения невозможны – организация альтернативной формы обслуживания

Комментарий к заключению: Состояние доступности зоны объекта оценено как доступно частично избирательно что не обеспечивает полноценного нахождения в зоне объекта граждан с ограниченными возможностями

### I Результаты обследования:

#### 4. Зоны целевого назначения здания (целевого посещения объекта)

##### Вариант I – зона обслуживания инвалидов

**Государственного образовательного бюджетного учреждения дополнительного образования детей  
специализированная детско-юношеская спортивная школа олимпийского резерва по дзюдо  
Калининского района Санкт-Петербурга имени А.С. Рахлина  
(ГОБУДОД СДЮСШОР по дзюдо имени А.С. Рахлина)  
195197, Санкт-Петербург, Кондратьевский пр., д. 13, лит. А  
Наименование объекта, адрес**

№ п/п	Наименование функционально-планировочного элемента	Наличие элемента			Выявленные нарушения и замечания		Работы по адаптации объектов	
		есть/нет	№ на плане	№ фото	Содержание	Значимо для инвалида (категория)	Содержание	Виды работ
4.1	Кабинетная форма обслуживания	есть	16	18	ширина дверных проемов не соответствует требованиям	К	расширить проемы дверей до нормы	текущий ремонт
4.2	Зальная форма обслуживания	есть	18 29 27 28	16 27	ненормативные пороги при входе	С	привести пороги в соответствие с нормами	текущий ремонт
4.3	Прилавочная форма обслуживания	есть	9	17	отсутствует заниженная стойка обслуживания	К	установить нормативную стойку обслуживания	текущий ремонт
4.4	Форма обслуживания с перемещением по маршруту	нет	-	-	-	-	-	-
4.5	Кабина индивидуального обслуживания	нет	-	-	-	-	-	-

### II Заключение по зоне:

Наименование структурно-функциональной зоны	Состояние доступности* (к пункту 3.4 Акта обследования ОСИ)	Приложение		Рекомендации по адаптации (вид работы)** к пункту 4.1 Акта обследования ОСИ
		№ на плане	№ фото	
Кабинетная форма обслуживания	ДЧ-И (О, С, Г, У)	16	18	текущий ремонт
Зальная форма обслуживания	ДЧ-И (С, Г)	18 29 27 28	16, 27	текущий ремонт
Прилавочная форма обслуживания	ДЧ-И (С, Г)	9	17	текущий ремонт

\* указывается: ДП-В - доступно полностью всем; ДП-И (К, О, С, Г, У) – доступно полностью избирательно (указать категории инвалидов); ДЧ-В - доступно частично всем; ДЧ-И (К, О, С, Г, У) – доступно частично избирательно (указать категории инвалидов); ДУ - доступно условно, ВНД - недоступно

\*\*указывается один из вариантов: не нуждается; ремонт (текущий, капитальный); индивидуальное решение с ТСР; технические решения невозможны – организация альтернативной формы обслуживания

**Комментарий к заключению: Состояние доступности зоны объекта оценено как доступно частично избирательно, а также условная (с дополнительной помощью) доступность, что не обеспечивает полноценного нахождения в зоне объекта граждан с ограниченными возможностями**

**I Результаты обследования:**

**5. Санитарно-гигиенических помещений**

**Государственного образовательного бюджетного учреждения дополнительного образования детей  
специализированная детско-юношеская спортивная школа олимпийского резерва по дзюдо  
Калининского района Санкт-Петербурга имени А.С. Рахлина  
(ГОБУДОД СДЮСШОР по дзюдо имени А.С. Рахлина)  
195197, Санкт-Петербург, Кондратьевский пр., д. 13, лит. А  
Наименование объекта, адрес**

№ п/п	Наименование функционально-планировочного элемента	Наличие элемента			Выявленные нарушения и замечания		Работы по адаптации объектов	
		есть/нет	№ на плане	№ фото	Содержание	Значимо для инвалида (категория)	Содержание	Виды работ
5.1	Туалетная комната	есть	11	22 23 24	ширина дверных проемов не соответствует требованиям наличие ненормативных порогов недостаточно оборудования для обеспечения доступности ненормативная площадь	К, О	расширить проемы дверей до нормы привести пороги в соответствие с нормами установить оборудование в соответствии с требованиями	текущий ремонт  технические решения невозможны – организация альтернативной формы обслуживания
5.2	Туалетная комната	есть	7 26 14 15 17 18	21	отсутствуют рельефные обозначения		разместить рядом с дверью со стороны дверной ручки рельефные обозначения	текущий ремонт
5.2	Душевая/ ванная комната	есть	13 16 25		отсутствуют рельефные обозначения	-	разместить рядом с дверью	текущий ремонт
5.3	Бытовая комната (гардеробная)	нет	-	-	-	-	-	-

**II Заключение по зоне:**

Наименование структурно-функциональной зоны	Состояние доступности* (к пункту 3.4 Акта обследования ОСИ)	Приложение		Рекомендации по адаптации (вид работы)** к пункту 4.1 Акта обследования ОСИ
		№ на плане	№ фото	
Туалетная комната	ДЧ-И (О, Г, У)	7, 11, 14, 15, 17, 18, 25, 26	21, 22, 23, 24	текущий ремонт  индивидуальное решение с ТСР
Душевая/ ванная комната	ДЧ-И (О, Г, У)	13 16 25		текущий ремонт

\* указывается: **ДП-В** - доступно полностью всем; **ДП-И** (К, О, С, Г, У) – доступно полностью избирательно (указать категории инвалидов); **ДЧ-В** - доступно частично всем; **ДЧ-И** (К, О, С, Г, У) – доступно частично избирательно (указать категории инвалидов); **ДУ** - доступно условно, **ВНД** - недоступно

\*\*указывается один из вариантов: не нуждается; ремонт (текущий, капитальный); индивидуальное решение с ТСР; технические решения невозможны – организация альтернативной формы обслуживания

**Комментарий к заключению: Состояние доступности зоны объекта оценено как доступно частично избирательно, что не обеспечивает полноценного нахождения в зоне объекта граждан с ограниченными возможностями**

### I Результаты обследования:

#### 6. Системы информации на объекте

Государственного образовательного бюджетного учреждения дополнительного образования детей  
специализированная детско-юношеская спортивная школа олимпийского резерва по дзюдо

Калининского района Санкт-Петербурга имени А.С. Рахлина

(ГОБУДОД СДЮСШОР по дзюдо имени А.С. Рахлина)

195197, Санкт-Петербург, Кондратьевский пр., д. 13, лит. А

Наименование объекта, адрес

№ п/п	Наименование функционально-планировочного элемента	Наличие элемента			Выявленные нарушения и замечания		Работы по адаптации объектов	
		есть/нет	№ на плане	№ фото	Содержание	Значимо для инвалида (категория)	Содержание	Виды работ
6.1	Визуальные средства	есть	-	25 26	отсутствуют указатели и знаки направления движения на всей территории и внутри здания	К, О, С, Г, У	установить указатели и знаки направления движения на всей территории и внутри здания	текущий ремонт
6.2	Акустические средства	нет	-	-	отсутствует специализированное оборудование для лиц с нарушением слуха	Г	установить специализированное оборудование для лиц с нарушением слуха	индивидуальное решение с ТСР
6.3	Тактильные средства	нет	-	-	отсутствуют тактильные средства для лиц с нарушением зрения	С	установить тактильные средства для лиц с нарушением зрения	текущий ремонт

### II Заключение по зоне:

Наименование функционально-планировочного элемента	Состояние доступности* (к пункту 3.4 Акта обследования ОСИ)	Приложение		Рекомендации по адаптации (вид работы)** к пункту 4.1 Акта обследования ОСИ
		№ на плане	№ фото	
Визуальные средства	ДУ	-	25, 26	текущий ремонт
Акустические средства	ВНД	-	-	индивидуальное решение с ТСР
Тактильные средства	ВНД	-	-	текущий ремонт

\* указывается: ДП-В - доступно полностью всем; ДП-И (К, О, С, Г, У) – доступно полностью избирательно (указать категории инвалидов); ДЧ-В - доступно частично всем; ДЧ-И (К, О, С, Г, У) – доступно частично избирательно (указать категории инвалидов); ДУ - доступно условно, ВНД - недоступно

\*\*указывается один из вариантов: не нуждается; ремонт (текущий, капитальный); индивидуальное решение с ТСР; технические решения невозможны – организация альтернативной формы обслуживания

Комментарий к заключению: Состояние доступности функционально-планировочных элементов оценено как недоступное либо доступное условно, что не обеспечивает нахождения в зоне объекта граждан с ограниченными возможностями

Результаты фото фиксации на объекте:



Рис.1



Рис.2

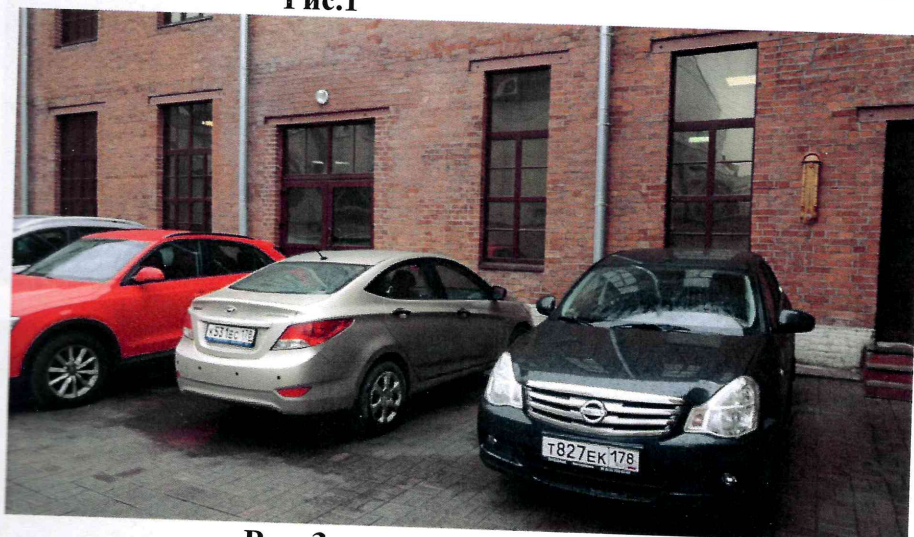


Рис. 3



Рис.4



Рис. 5

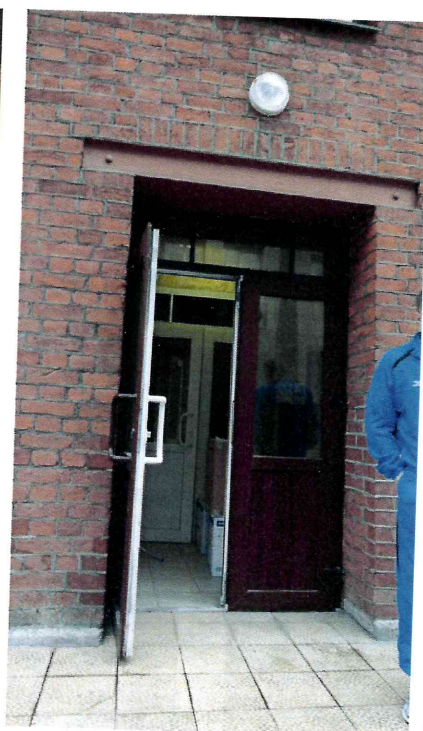


Рис.6



Рис.7





Рис.8



Рис.9

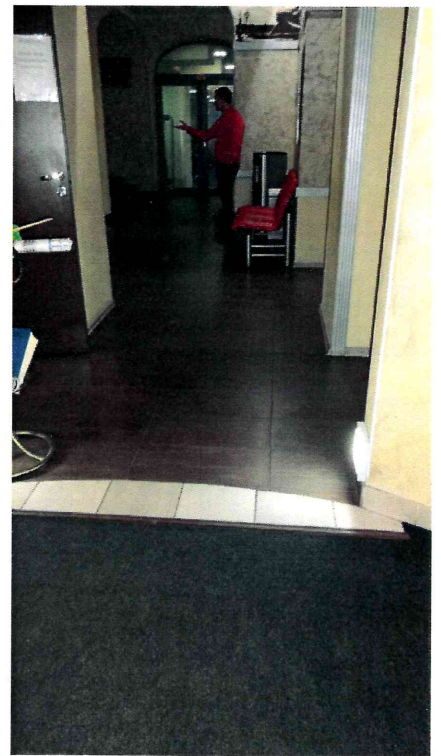


Рис.10



Рис.11



Рис.12



Рис.13



Рис.14

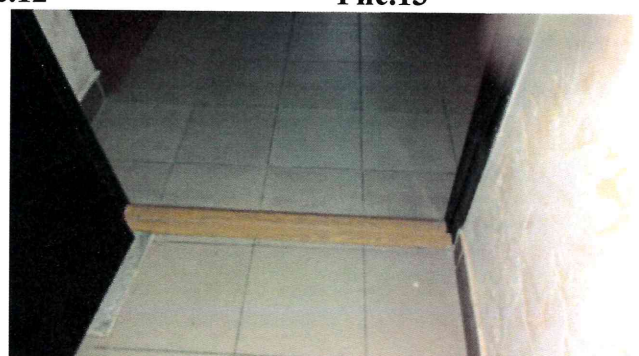


Рис.15



Рис.16

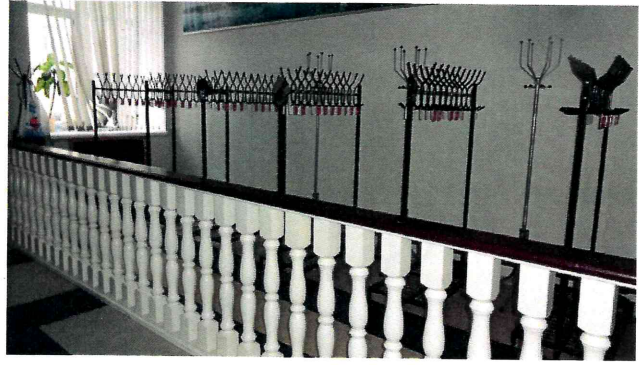


Рис.17



Рис.18



Рис.19



Рис.20



Рис.21

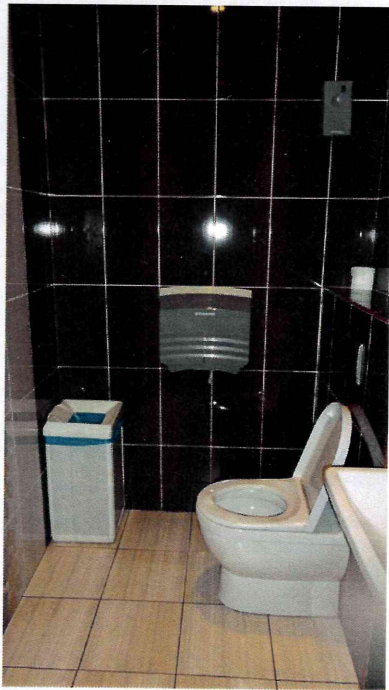


Рис.22



Рис.23



Рис.24



Рис.25



Рис.26



Рис.27